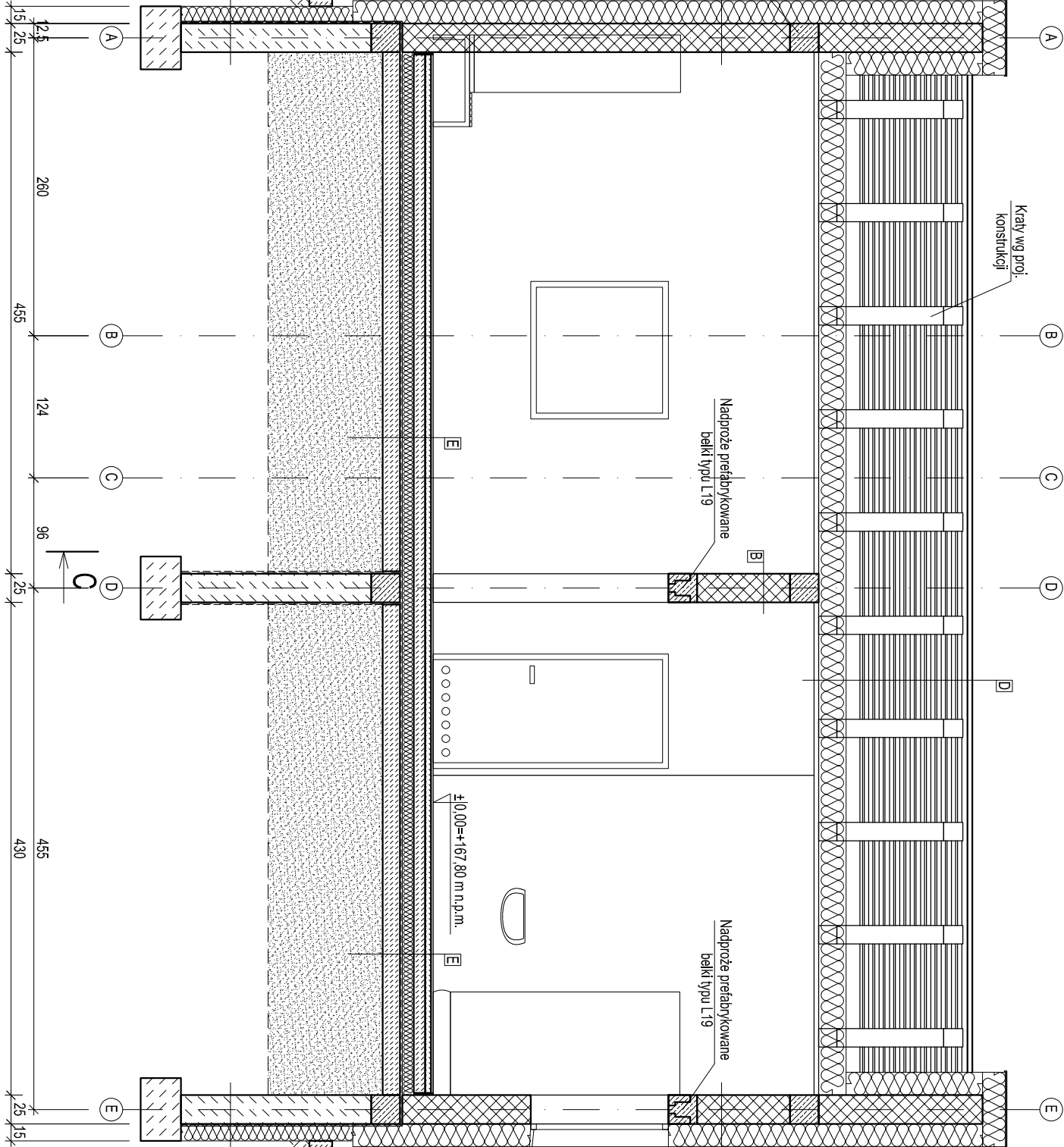


przekroj A-A



13. Sufity pomieszczeń sanitarnych malowane farbami silikonowymi o zwiększonej odporności na działanie wilgoci, w kolorze białym.
14. Drzwi zewnętrzne wykonane z profili stalowych.
15. Drzwi wewnętrzne pływające wyposażone w urządzenia zamykające.
16. Drzwi wewnętrzne w węzle sanitarnym pływające z oknoami wentylacyjnymi.
17. Wentylacja pomieszczeń socjalnych grawitacyjna. Pomieszczenia części sanitariat wyposażone w centralę wentylacyjną nawiewno wylotową z odzyskiem ciepła.
18. Ogrzewanie pomieszczeń za pomocą nawiewanego powietrza w okresach zimowych wspomagane grzałkami elektrycznymi.
19. Dookoła budynku wykonać opaskę z płyt chodnikowych o szerokości 50 cm.
20. Szalony zewnętrznie wykonane rynkienną sylikonowym barwnym w masie na kolor zgodnie z rysunkiem elewacji.
21. Dach kryty blachodachową modułową, wykorzystaną powoką poliuretanową w kolorze zgodnie z rysunkiem elewacji. Trwałość pokrywa 50 lat.

TECHNOLOGIE OCHRONY ŚRODOWISKA		
Ecokube Sp. z o.o., ul. Wolczańska 128/134, 90-527 Łódź		
Inwestor: GMINA TUŁOWICE, ul. Szkołna 1, 49-130 Tułowice		
Zadanie inwestycyjne: BUDOWA I ROZBUDOWA (MODERNIZACJA) OCZYSZCZALNI ŚCIEKÓW W TUŁOWICACH		
Nazwa opracowania: PROJEKT PRZEBUDOWY I ROZBUDOWY OCZYSZCZALNI ŚCIEKÓW W TUŁOWICACH	Branża: ARCHITEKTURA	Faza: PAB
Tytuł rysunku: OB. NR 16 BUDYNEK ADMINISTRACYJNO SOCJALNY - PRZEKROJ A-A	Skala: 1:50	Data: 15.07.2024
PROJEKTOWAŁ mgr inż. arch Leszek Nowicki	NR UPRAWNIENI 27273/km	PODPIS
SPRAWDZIŁ: mgr inż. arch. Włodaw Pokrzywnicki	NR UPRAWNIENI GT-III-430/399/76	PODPIS
OPRACOWAŁ mgr inż. Bartosz Zagójski	NR UPRAWNIENI ...	PODPIS
Nr rysunku: A/16.04		